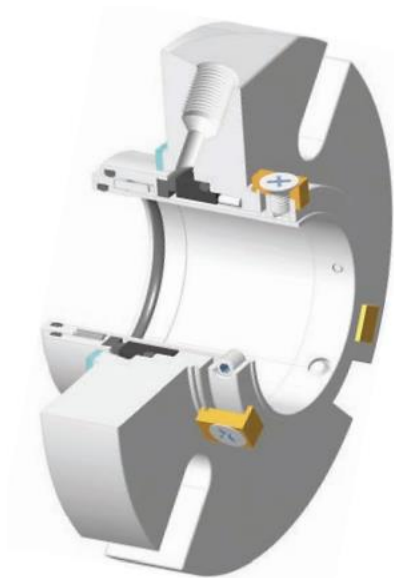




AIGI 318A

Sello cartucho simple



Características

- Diseño robusto y equilibrado para aumentar la vida útil del sello y eliminar el desgaste del eje.
- Instalación fácil y rápida para actualizaciones cómodas de bombas empaquetadas.
- Los resortes están aislados del fluido, proporcionan una carga uniforme de la cara y evitan la obstrucción.
- Puerto de lavado: Enfriamiento y eliminación de abrasivos; Enfriamiento y drenaje opcionales.
- El anillo de carbono de alto rendimiento proporciona baja fricción y buena conducción del calor.

Aplicaciones

- Agua, lodos, abrasivos, aceite, corrosivos suaves

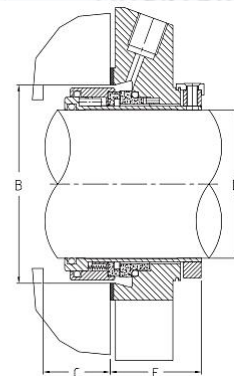
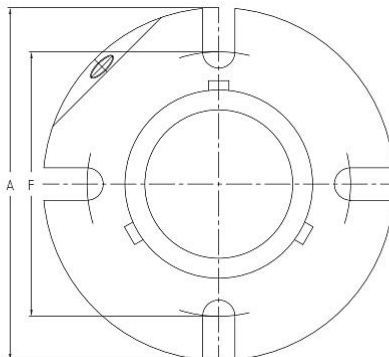
Límite de operación	Valor
Max. Presión	30 kg/cm ²
Max. Temperatura	150°C
Max. Velocidad	25 m/s

Propiedad	Valor
Materiales	304SS, 316SS
Caras de sellado	CB, SC, TC
Resortes	Hastelloy C
O 'Ring	FKM, E. P, NBR
Configuración gland	Flush only (Quench / Drain opcional)





Dimensiones AIGI 318A



AIGI 318A en mm

D	A	B Min.	B Max.	C Min.	E Min.	F Min.					G
						M8	M10	M12	M16	M20	
20	100	37	45	29	34	62	64	66	-	-	1/8"
25	102	42	46	29	34	64	66	68	-	-	1/8"
28	106	45	52	29	38	69	71	73	-	-	1/8"
30	106	47	52	29	38	69	71	73	-	-	1/8"
32	106	49	56	29	38	73	75	77	-	-	1/8"
35	106	52	58	29	38	75	77	79	-	-	1/8"
38	114	57	61	29	41	78	80	82	-	-	1/8"
40	114	59	63	29	41	80	82	84	-	-	1/8"
42	118	61	66	29	41	84	86	88	-	-	1/8"
45	127	64	66	29	41	84	86	88	-	-	1/8"
48	133	67	72	29	43	90	92	94	-	-	1/8"
50	133	69	72	29	43	90	92	94	-	-	1/8"
55	146	75	78	29	43	96	98	100	104	-	1/4"
60	165	81	86	29	45	104	106	108	112	-	1/4"
65	165	88	102	29	45	-	122	124	128	-	1/4"
70	178	92	106	29	46	-	126	128	132	-	1/4"
75	190	102	114	30	51	-	136	138	142	-	3/8"
80	190	106	115	30	51	-	136	138	142	-	3/8"
85	203	112	120	30	51	-	141	143	147	-	3/8"
90	216	117	132	30	51	-	-	158	162	166	3/8"
95	216	122	132	30	51	-	-	158	162	166	3/8"
100	227	127	140	30	51	-	-	168	172	176	3/8"
105	227	134	145	30	51	-	-	172	176	180	3/8"
110	228	140	150	38	51	-	-	191	195	199	3/8"
115	233	145	158	38	51	-	-	196	200	204	3/8"
120	254	150	168	38	51	-	-	199	203	207	3/8"

※ A-Gland Dia.

B-ID of Stuffing box

C-Min. height of Stuffing box

D-Sleeve Dia.

E-Outside sealing length of Stuffing box

F-Bolt centering

G-Flushing port

AIGI 318A en pulgadas

D	A	B Min.	B Max.	C Min.	E Min.	F Min.				G
						3/8"	1/2"	5/8"	3/4"	
1.000	4.02	1.67	1.77	1.14	1.44	2.56	2.68	-	-	1/8"
1.125	4.17	1.81	1.97	1.14	1.56	2.76	2.87	-	-	1/8"
1.250	4.17	1.92	2.13	1.14	1.56	2.91	3.03	-	-	1/8"
1.375	4.17	2.05	2.20	1.14	1.56	2.99	3.11	-	-	1/8"
1.500	4.49	2.24	2.32	1.14	1.65	3.11	3.23	-	-	1/8"
1.625	4.65	2.40	2.56	1.14	1.65	3.35	3.46	-	-	1/8"
1.750	5.00	2.52	2.56	1.14	1.65	3.35	3.46	-	-	1/8"
1.875	5.24	2.62	2.80	1.14	1.71	3.58	3.70	-	-	1/8"
2.000	5.51	2.76	2.80	1.14	1.71	3.58	3.70	-	-	1/8"
2.125	5.75	2.94	3.01	1.14	1.71	3.80	3.92	4.04	-	1/4"
2.250	5.98	3.06	3.19	1.14	1.81	3.98	4.09	4.21	-	1/4"
2.375	6.50	3.19	3.35	1.14	1.79	4.13	4.25	4.37	-	1/4"
2.500	6.69	3.37	3.66	1.14	1.79	4.53	4.65	4.76	-	1/4"
2.625	6.89	3.48	3.86	1.14	1.85	4.72	4.84	4.96	-	1/4"
2.750	7.01	3.63	4.06	1.14	1.85	4.92	5.04	5.16	-	1/4"
2.875	7.17	3.90	4.25	1.18	2.03	5.12	5.24	5.35	-	3/8"
3.000	7.28	4.02	4.45	1.18	2.03	5.31	5.43	5.55	-	3/8"
3.125	7.48	4.17	4.65	1.18	2.03	5.51	5.63	5.75	-	3/8"
3.250	8.19	4.27	4.84	1.18	2.03	5.71	5.83	5.94	-	3/8"
3.375	8.31	4.47	5.04	1.18	2.03	-	6.02	6.14	6.28	3/8"
3.500	8.50	4.59	5.28	1.18	2.03	-	6.26	6.38	6.52	3/8"
3.625	8.50	4.70	5.28	1.18	2.03	-	6.26	6.38	6.52	3/8"
3.750	8.50	4.79	5.28	1.18	2.03	-	6.26	6.38	6.52	3/8"
3.875	8.94	4.98	5.67	1.18	2.03	-	6.65	6.77	6.91	3/8"
4.000	8.94	5.10	5.67	1.18	2.03	-	6.65	6.77	6.91	3/8"
4.125	8.94	5.22	5.67	1.18	2.03	-	6.81	6.93	7.07	3/8"
4.250	9.06	5.33	5.79	1.50	1.88	-	6.93	7.05	7.19	3/8"
4.375	9.06	5.45	5.87	1.50	1.88	-	7.01	7.13	7.26	3/8"
4.500	9.17	5.57	6.61	1.50	1.88	-	7.76	7.87	8.01	3/8"
4.625	10.00	5.75	6.73	1.50	1.88	-	7.87	7.99	8.13	3/8"
4.750	10.24	5.81	6.85	1.50	1.88	-	7.99	8.11	8.25	3/8"

