



39H

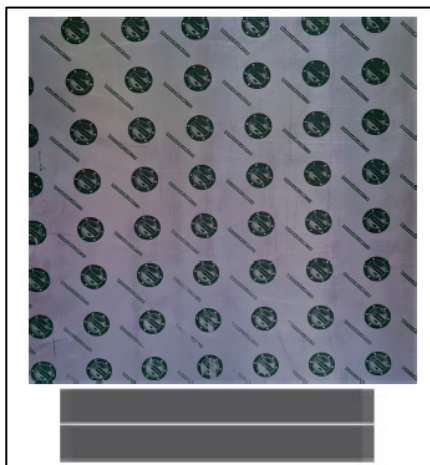
Empaquetadura de grafito con inserción de una lámina de níquel

Descripción del producto

La lámina de grafito reforzado AIGI 39H, posee en su interior una lámina plana de Níquel, lo que mejora su rendimiento y permite una mejor manipulación durante el corte e instalación.

Aplicaciones

Flanges, manholes, tapas de tks, puertas de calderas, tubos de flujo, etc.



Medidas		
Largo x Ancho	Espesor del refuerzo	Espesor de la lámina
39" x 39" (1m x 1 m)	0.05mm	1/16"; 1/8" (1,6 mm; 2mm; 3.2mm; 4mm)

Especificaciones

Propiedades		
Color		Negro
Compresibilidad		35 ~ 55%
Recuperación		≥ 10%
Sellabilidad		≤ 0.06 ml/min
Tasa de relajación de estrés		< 5 %
Temperatura máxima	En presencia de oxígeno	450 °C
	Sin presencia de oxígeno	870 °C
Presión máxima		140bar

