

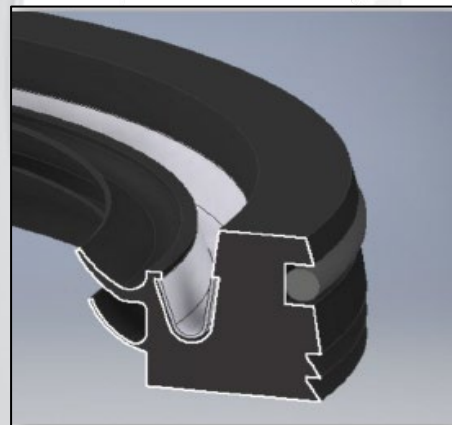
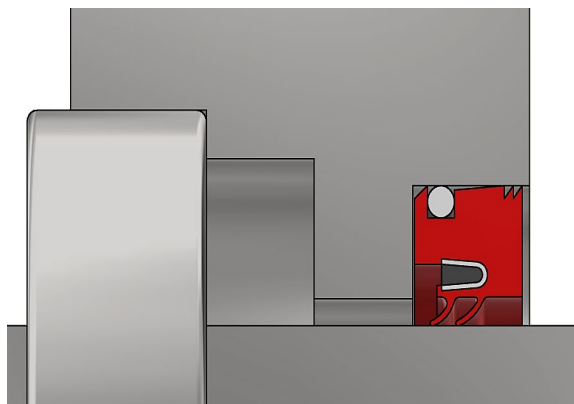


522-H

Descripción:

Los sellos Reason 522H, son sellos de doble labio diseñados específicamente para aplicaciones dinámicas como cajas de engranajes y de rodamientos. Estos sellos protegen del ingreso de contaminantes externos a la caja e impiden de forma efectiva fugas de lubricante, asegurando un desempeño óptimo en relación con los sellos convencionales de labio.

Reason 522H es fabricado en PTFE mediante un proceso de maquinado de última generación. Cuenta además con un resorte metálico que mantiene estructuralmente la geometría sello y refuerza las propiedades mecánicas además de absorber pequeños desplazamientos radiales, proporcionando un sellado más eficiente sin producir desgaste debido al bajo coeficiente de fricción del material de fabricación. El sello 522H se ofrece en diferentes diseños según su requerimiento y aplicación.



Especificaciones:

Propiedad	Valor
Presión	$\leq 0,3\text{bar}$
Temperatura	-150°C a 250°C
Velocidad eje	$\leq 20\text{ m/s}$
Material	PTFE
Rango de fabricación	$D \geq 25\text{mm}$ $D \leq 400\text{mm}$ $10 \leq H \leq 30\text{mm}$ $L \geq 8\text{mm}$

